

Influente posibile

Presiuni Contractorii de a mentine valoarea prestatilor
 Incercari de modificare tarife, manopera ale tertilor
 Reactii sindicale impotriva disponibilizarii
 Convulsii sociale tinand cont de caracterul monoidustrial al zonei

INFORMATII – BAZA PT. DECIZII / ACTIUNI

32 % sonde nerentabile sub 0,3 t/zi
 35 % sonde nerentabile 0,3 – 0,5 t/zi
 numar redus sonde noi 2008 (4)
 aport productie redus sonde noi
 declin estimat 2009 = 0,15 %
 an financiar 2008 inchis cu 120 milioane RON pierderi
 necesitatea eliminarii pierderilor in 2009
 ponderea mare a cheltuielilor cu personalul in total cheltuieli
 valoare cheltuieli cu sonde sub 0,3 t/zi / venituri
 valoare cheltuieli cu sonde 0,3 – 0,5 t/zi / venituri
 productie, % impuritati / sonda

carotaje, dinamograme, electrograme
 nr. Interventii,

cheltuieli cu energia, materialele, mentenanta, salarii, productie,
 pret titei / gaze / gazolina

programe masuri geologo – tehnologice
 productie, adancime, % impuritati

presiune statica, dinamica, durata refacere nivel static
 prestatii cu tertii

numar sonde cu productie > 0,3 t/zi

date de etalonare, potential, declin, grafic interventii, grafic
 intrari sonde noi, grafic RK sonde, grafic pauzare sonde,
 grafice mentenanta.

numar sonde, normative de timp si personal, harti de amplasare
 sonde, fise post, protocol sindicat privind principii disponibilizare
 potential productie, grafice intrari sonde noi, grafice profilactice
 de interventie.

numar actual sonde, tarife, manopera, cheltuieli ridicate generale
 de administratie, grafice mentenanta.

program productie, grafice lucrari, mentenanta,
 grafice profilactice de interventii, numar personal,

structura, cheltuieli materiale, mentenanta, energie, combustibil,
 amortisment, cheltuieli geologo – tehnologice, cheltuieli RKS,
 grafice intrari sonde noi, pret titei / gaze / gazolina, taxe, impozite

BVC, plan productie, norme de consum, instructiuni de lucru,
 grafice revizii/reparatii, grafice profilactice interventii,
 dinamograme, electrograme, resurse umane, proceduri,

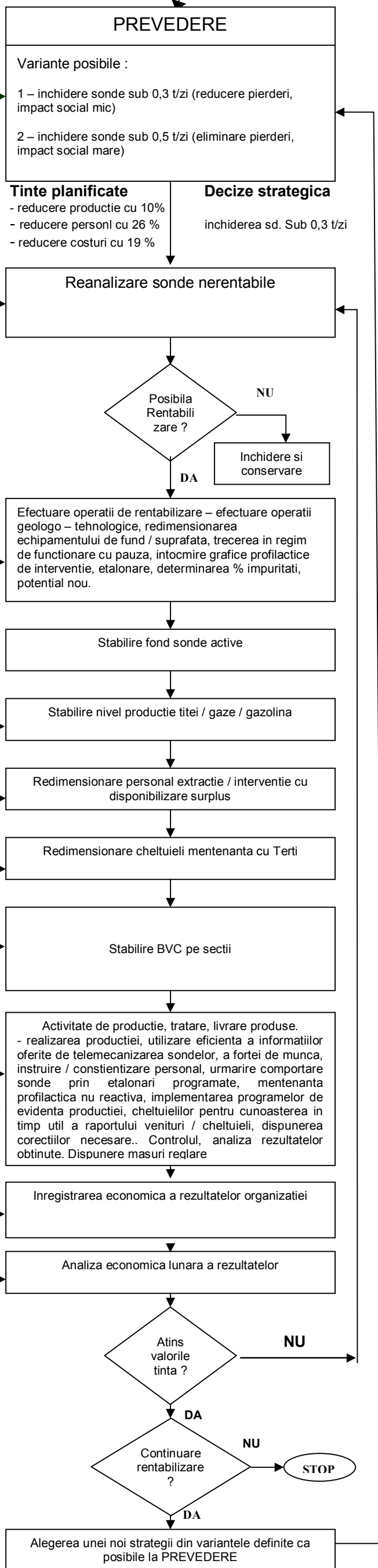
instructiuni de lucru, mijloace fixe, materiale, grafice livrare
 productie, rapoarte tipizate, fise post, program instruire personal.

productie titei, gaze, gazolina, preturi produse, facturi tertii,
 fond salarii, cheltuieli materiale, amortisment, taxe, impozite,
 cheltuieli cu energie, combustibil.

venituri din productie, total cheltuieli inregistrate, productia
 de titei / gaze / gazolina, numar personal

LEGENDA :

- CD – Comitet Director
- D - Director
- DT – Director tehnic
- DE – Director economic
- SST – Sefi servicii tehnice
- SSE – Sefi servicii economice
- SRU – Sefi serviciu Resurse Umane
- SS – Sefi sectii productie



RESPONSABILI

P	CD	D	DT	DE	SST	SSE	SRU	SS
R	●							
O			●		●			●
R	●							
G			●		●			●
A								
N			●		●			●
I		●					●	●
Z			●		●			●
A			●	●	●	●	●	●
R			●		●			●
E								
C	●			●		●		
A		●						